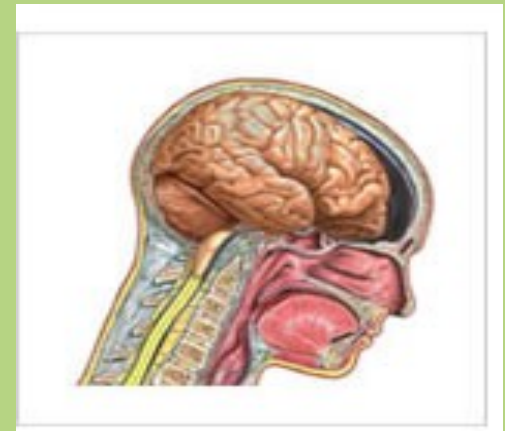


Cómo Obtener Servicios de Educación Especial para Alumnos con Traumatismo Encéfalo Craneano (TEC) o (TBI en inglés)



1500 Union Avenue, Suite 2000
Baltimore, Maryland 21211

410.727.6352 o 1.800.233.7201
www.mdclaw.org

Centro Legal de Discapacidad de Maryland

Abogando para Mejorar las Vidas de las Personas
con Discapacidad

Octubre 2011

¿QUE ES EL TRAUMATISMO ENCÉFALO CRANEANO?

El Traumatismo Encéfalo Craneano (TEC) es causado por un golpe o una herida en la cabeza que interrumpe el funcionamiento normal del cerebro. Las causas más comunes del TEC son accidentes automovilísticos o en bicicleta, caídas, lesiones deportivas, y agresiones. La gravedad del TEC va desde leve hasta severa. Una lesión cerebral leve puede causar una discapacidad significativa.

Dado que el efecto de un TEC puede no ser evidente inmediatamente en la vida de la persona, TEC es conocido como la "epidemia silenciosa" o la "epidemia invisible". Los efectos a largo plazo de los TEC pueden ser graves y provocar discapacidades en las áreas cognitivas, emocionales, sensoriales y motrices. Las discapacidades derivadas del TEC pueden afectar la educación, el trabajo y las relaciones interpersonales de la persona afectada.

IMPACTO DE TEC EN SUS DERECHOS

Los individuos con TEC enfrentan muchos problemas legales tales como la falta de apoyo y servicios apropiados en las escuelas, la falta de cobertura o la cobertura insuficiente en sus seguros, denegación de tratamiento de rehabilitación, financiación insuficiente para servicios públicos, y colocación inapropiada en un asilo de ancianos o una institución psiquiátrica.

NOTAS

CONTACTOS IMPORTANTES

Use esta página para anotar los nombres y números de teléfono de las personas que prestan servicios para su hijo/a:

POSIBLES EFECTOS DE TEC EN LA VIDA DIARIA

- Convulsiones
- Fatiga
- Cambios funcionales que afectan:
 1. Cognición: como la memoria a corto y/o largo plazo, el proceso de aprendizaje, la capacidad para resolver problemas y el razonamiento;
 2. Lenguaje: como la comunicación, la capacidad de expresarse y la comprensión;
 3. Sentidos: como el gusto, el tacto y el olfato;
 4. Las emociones: como depresión, ansiedad, cambios de personalidad, agresividad, dificultad en el control de los impulsos, e inadecuación social.

¿QUE ES EL CENTRO DE DISCAPACIDAD DE MARYLAND - MDLC?

El Centro Legal de Discapacidad de Maryland (MDLC) ha sido designado como el sistema de protección y defensoría de individuos discapacitados en Maryland, con el objetivo de promover sus derechos civiles. Somos una organización sin fines de lucro que proporciona servicios legales gratuitos a los residentes de Maryland con discapacidades.

MDLC trabaja para crear una sociedad justa e inclusiva promoviendo los derechos de las personas con discapacidad, ampliando las oportunidades para que participen plenamente en todos los aspectos de la vida en comunidad, y asegurando una vida libre de abuso y desatención.

¿CÓMO PUEDE AYUDAR EL MDLC?

* MDLC puede abordar problemas educativos de niños con TEC, como:

- Derribar las barreras sistémicas que impiden que más estudiantes reciban una educación adecuada en su vecindario;
- Abogar por los estudiantes que necesitan servicios y dispositivos tecnológicos específicos, con el fin de que reciban servicios de intervención temprana o una educación pública apropiada y gratuita;
- Abogar por los estudiantes que están siendo disciplinados inadecuadamente por personal de la escuela, tanto si son suspendidos, expulsados, restringidos y aislados; y
- Abogar por los estudiantes con discapacidad que están en el sistema de justicia de menores para que reciban los servicios de educación especial que necesitan.

* **MDLC puede abordar problemas con Medicaid (MA) para niños y adultos con TEC, como:**

- Manejo de casos de personas en el programa de Asistencia Médica de Maryland (Medicaid) o Programas de Exención a quienes se les ha negado atención médica o servicios cubiertos, o cuando dichos servicios se han retrasado.

NUESTROS SERVICIOS INCLUYEN:

- Difusión y capacitación para familias y profesionales sobre temas relacionados con los derechos y procesos para recibir servicios de educación especial y de salud cubiertos por Medicaid;
- Asistencia técnica;
- Información y referidos a otros servicios;
- Asistencia a corto plazo; y
- Representación en casos individuales.

Para preguntas o solicitud de asistencia relacionadas con los servicios de educación especial para estudiantes con TEC, por favor póngase en contacto con nuestro Departamento de Admisión para Educación Especial en el (410) 727-6352, pensione "4".